



『もくじ』🍏

🍏 1 : 経営理念

と3つの良い所

🍏 2 : あっぶるが求める

個とチームの力

🍏 3 : メンバーへインタビュー♪

えっ、そんなことまで…

🍏 4 : 「共に育つ」

～人材育成と研修制度～

🍏 5 : 年間公休 119 日！！

こんな福利厚生もあるよ♪

🍏 6 : 最後に施設の紹介♪

社会福祉法人 慈福会

「あっぶるの里久保田」

小規模特別養護老人ホーム
短期入所生活介護事業所
小規模多機能居宅介護事業所

〒990-2482
山形市久保田一丁目7番7号

TEL 023-647-6330
FAX 023-646-1133
ホームページ

<http://applenosato.sakura.ne.jp>

小規模特別養護老人ホーム

あっぶるの里久保田

『求人案内』

🍏 1 : 経営理念と3つの良いところ

◆ 経営理念 ◆



1. 気遣う心 寄り添う気持ちで その人らしい生活を支援します。
2. いたわる心 温かい気持ちで 専門職としての安心感を提供します。



この法人理念は、「感謝の気持ち」を表しています。

今、自分が存在するのは、自分より年配の方々が一生懸命に生きて来られたおかげで私達は元気でいられる、という「感謝の気持ち」と「尊敬の念」を表しています。

「おかげさま」という気持ち、「恩返し」の気持ちが、『気遣う心』『いたわる心』に繋がっています。

その方が若い頃、ご苦労されたことなど、歩んできた歴史に思いを馳せて

その方を敬う気持ちで、一人ひとりの『その人らしい生活』を尊重した介護ができるように理念を謳っています。

また、常に自分は『専門職』というプロ意識を持ち、平常心を保ち、どんな時も笑顔を忘れずに接することで『安心感』を提供します。

◆ あつがるの里の3つの良いところ ◆



①年間の公休日数が119日。しかも、希望休が取りやすい。休暇制度も充実。



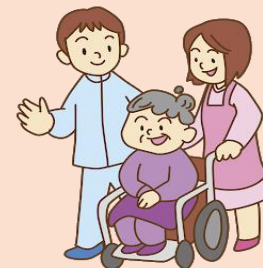
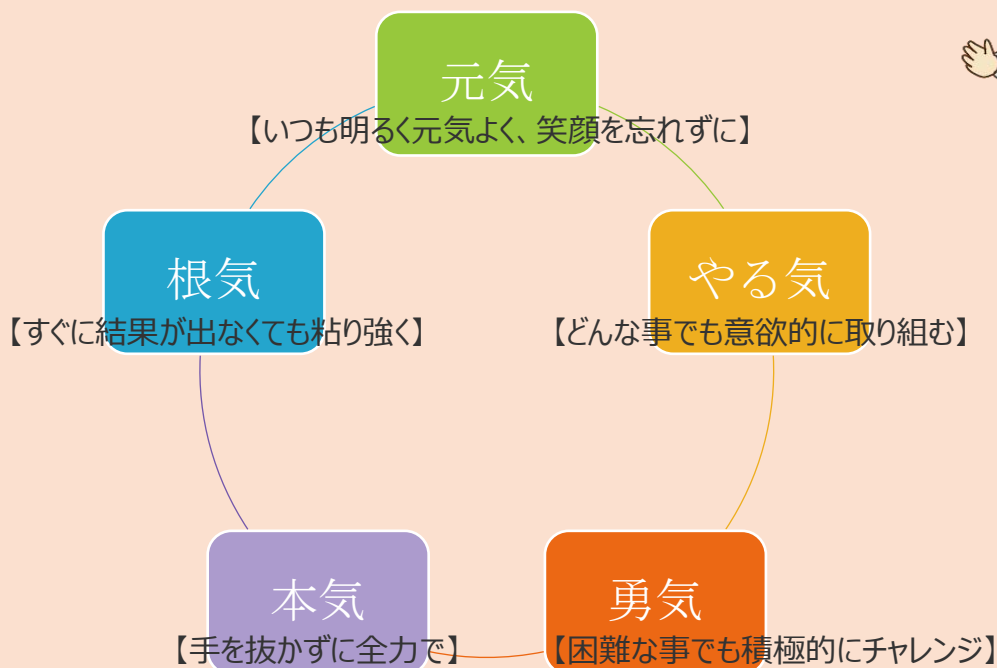
②スタッフ間のコミュニケーションが活発でチームワークがいい。多職種間の協働も図られている。



③入居者さん、利用者さんとの会話が密でアットホーム。地域との交流も充実。

🍎 2 :あつがるが求める「個」と「チーム」の力

◆「個」に求める『5つの気』



◆組織力ではない『チーム』力が大事！

「組織」とは、硬直したパフォーマンスが低い集団を表す場合に使用します。また、「上司」「部下」は上下関係やポジションなどのチーム創りにとってはネガティブな意味をもつ関係性を表す時に使用します。逆に「チーム」は活性化したパフォーマンスが高い集団を表し、「リーダー」「メンバー」は役割の違いによって生まれるもので、リーダーシップを発揮するものがリーダー（肩書ではない）と呼ぶことを意味しています。「チーム」力を発揮するには、次の8つの要素が必要です。

チーム意識	● チーム意識が強く、全員が協力して業務が行われる
安全な場	● 職位、経験に関係なく、本音が言える
信頼関係	● 長所短所も開示され、どんな事でも受け入れる関係性
自信と本気	● 設定された目標を妥当と感じ、意欲は極めて高い
目標達成への貢献意欲	● 全員から様々な改善提案やアイデアが出される
当事者意識	● 自分で出来る事を探し、当事者意識をもって進める
リーダーシップ	● リーダーシップはチーム全員が発揮する
ミッション/ビジョン	● 全員がミッション等にコミットし、仕事として体現している

『チーム』力

🍎 3:メンバーヘインタビュー♪ ※ () の中は入職時の経験、勤続年数

◆なぜ「福祉」の世界へ？

- ・中学生の時の職業体験で「福祉」の世界に魅力を感じた（新卒、1年）
- ・高齢者の方と話すのが好きで、人の役に立つことをしたかったから（新卒、2年）
- ・義父の介護に関わったことで、介護職に興味をもったのがきっかけ（パート、7年）
- ・仕事内容が充実しておりやりがいを感じた。景気に左右されにくい職種も魅力（他業界、6年）
- ・法学部卒業、知識や経験もないが新しい「世界」に挑戦したいと思った（未経験、7年）
- ・友人が介護の仕事をしていて興味があった。訓練給付金で資格も取れたから（他施設、6年）



◆「あっぷるの里久保田」を選んだ理由

- ・休みも多く、夜勤手当が5000円と高かったから（他施設、6年）
- ・理念の「気遣う心」「寄り添う心」に惹かれたから（新卒、2年）
- ・他施設より時給が高かったから（パート、6年）
- ・未経験、無資格でも募集していたから（未経験、7年）
- ・面接で自分の思いや考えに耳を傾けてくれたから（他施設、1年）
- ・自分のしたい介護ができると思ったから（他施設、7年）
- ・子供の保育園の送迎時間に間に合う募集時間だったから（パート、1年）



◆「あっぷるの里久保田」に入職した時の気持ちは？

- ・初めての環境で緊張したが、周りもみんな同じだと思ったら安心できた（他業界、7年）
- ・介護の仕事をして9年目、いろいろな施設で働き、ここ特養が自分の働きやすい施設と思い、ここで頑張りたいと思っていました（他施設、1年）
- ・慣れるまで大変でしたが、周りの先輩がサポートしてくれて安心した（新卒、2年）
- ・新しい施設で、自分達で作り上げていく楽しさでワクワクしていた（他施設、7年）
- ・取得した資格を生かして、頑張ろうという思いで仕事をしていた（他施設、4年）
- ・いろいろな年齢の方がいたが、人間関係も良く、働きやすかった（パート、6年）

◆「あっぷるの里久保田」で働く魅力は？

- ・必要とされていることが実感できる（パート、6年）
- ・部署のメンバーの年齢が比較的近く、刺激を受けやすい（新卒、2年）
- ・経験豊富なメンバーもいるので、困った時は相談しやすい（新卒、2年）
- ・同世代のメンバーが多く、働きやすいのが魅力です（他施設、1年）
- ・希望休がしっかり取れるので、仲間同士で遊びに行ける（他業界、7年）
- ・公休が多く、子育てや趣味などの時間を有効に使えます（他業界、6年/パート、4年）
- ・メンバーの気遣いが有り難い。人間関係も良いのでストレスフリー（新卒、7年）
- ・給食のご飯を特盛にしてくれます♪（未経験、7年）
- ・子供の体調不良でお休みをいただくことがあるが、看護休暇を取ることができる（他施設、7年）



◆休日の過ごし方・趣味

- ・家でゆっくり過ごしなが、趣味の読書とゲームを楽しんでいる（未経験、7年）
- ・友達との食事会、飲み会、カラオケ、服や化粧品などの買い物（新卒、2年）
- ・趣味のバスケット観戦などを楽しんでいる（他施設、5年）
- ・好きなグループのライブに行く。趣味は岩盤浴、韓国ドラマを観る事（新卒、1年）
- ・仲間との飲み会でリフレッシュ。一人の時間も大切にしている（パート、6年）
- ・休日は家族団らんで、ゆっくり過ごしている（他施設、4年）
- ・子供と一緒に出かけ。趣味は料理（パート、1年）



◆今後の夢や目標

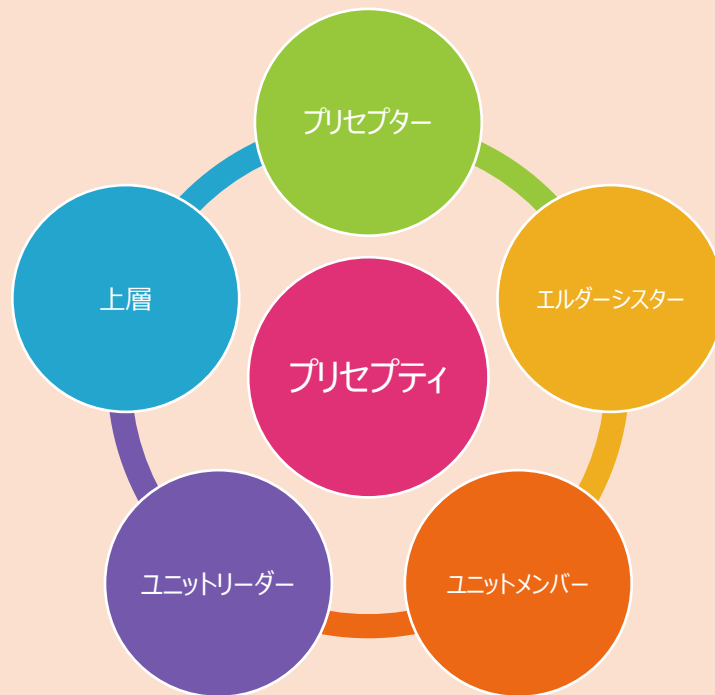
- ・もう1人子供が欲しい。今は短時間勤務だが子供が大きくなったらフルタイムで頑張りたい（他施設、7年）
- ・産休、育休後も復帰して、ここで働きたい（新卒、7年）
- ・認知症の勉強をもっとしたい。プライベートでは韓国旅行（新卒、2年）
- ・キャリアアップに向けて、ケアマネジャーに挑戦したい。韓国語を覚えたい（新卒、1年）
- ・介護の現場だけでなく、幅広く仕事をしていきたい（他施設、4年）
- ・両親の手助け、家族で旅行に行きたい（パート、1年）
- ・介護福祉士の資格を取りたい（パート、4年）
- ・他事業所の立上げを目指して、視野を広げて、もっと勉強したい（他施設、7年）
- ・心身が健康であればこのまま現役で働きたい。入居者さんの笑顔をたくさん見れるように（パート、6年）

🍎 4 : 「共に育つ」～人材育成と研修制度～

あつぷるの里久保田の教育研修システムは、新人・中堅・ベテラン同士、一方通行の教育指導ではなく、共に育つ体制【共育システム】と【心の育成】の構築を図り、また、職員一人ひとりが、専門的知識に裏打ちされた高い技術と、経営理念を実践的に発揮できる「チーム」を目指し、次の事を取り組んでいます。

🍷 プリセプターシステム

プリセプティ（新任）に対し、プリセプター（指導）が付くという構造はかわらないが、プリセプターだけが指導に関わる訳ではなく、他のメンバーも積極的にフォロー・助言・支援にあたるのが、あつぷるのシステムである。新任とは、新卒・未経験者だけでなく、中途採用者、パート職員で、あつぷるの里に新しく入職されたメンバー全員です。指導期間は数か月～1年間で、一人一人のレベルや状況を見て設定しています。



プリセプティ

- 学習課題を達成する為に、主体的にプリセプターとの関わりを持つことによって学ぶ。

プリセプター

※入職3～5年目の職員

- 日々の業務によって役割モデルを示す。目標に基づき、技術知識の習得状況を評価すると共に、プリセプティの気持ちを理解し、職場適用できるようにする。
- 自己の介護を振り返り、介護に対するの関心を高める事ができるようにする。

エルダーシスター

- リアルティショックに陥らないように、良き相談者/理解者として精神面のフォローを行う。プリセプティと、プリセプター/ユニットメンバーの橋渡し役となる。※主に中堅、他職種メンバー

ユニットメンバー

- プリセプターの指導計画/方針を理解して、プリセプター不在時など指導にあたる。

ユニットリーダー

- プリセプティの教育が円滑に機能するように、プリセプターをサポートする。

上層

- 職員の学習ニーズを把握し、学習意欲を高める動機付けを行い、目標達成への支援を行う。プリセプターシステムが効果的に実施できるように体制を整える。

◆症例発表会

年間を通し、各事業所・ユニットでの事例を、記録・考察して、毎年3月に症例発表会を行っています。

症例発表の目的は以下の3点です。

- ①現場で起きているいろいろな事例を、その場限りの対応で終わらせるのではなく、具体的な課題や問題から、実践発表を繰り返すことによって、介護業界の全体の質、社会的地位の向上を目指します。
- ②自分達の知識を深め、技術を高める為に取り組み、他のメンバーと意見交換することにより、サービスの質の向上に繋げる。
- ③入居者様利用者様への理解やケアに対する考え方の共有を図り、チームの一体感を高める。



◆社内研修会

年間通して、いろいろな社内研修を展開しています。無資格で入職された方も、ほとんどの方が実務経験をねた後、資格取得をしています。新卒・未経験対象の新入職員研修会、各委員会主催のテーマ別研修会、それぞれの専門職が開く他職種研修会、外部の先生／講師などを招いてのスペシャリスト研修会があります。以下が今までに実施した研修の内容の一部です。

新入職員研修会

- 経営理念
- 就業規則等
- 身体拘束等の適正化
- ユニットケアとは
- 各種マニュアル説明
- 各職種の役割
- 3日間の現場研修
※（計5日間）

テーマ別研修会

- 身体拘束等の適正化と予防
- 高齢者の虐待防止
- 嘔吐物処理の実践
- 食中毒について
- 危険予知訓練
- リスクアセスメント

他職種研修会

- 安楽な仰臥位、側臥位の姿勢、体位交換
- 拘縮のある方の衣類の着脱
- 食事介助、トロミの付け方
- 安全安楽な移乗について
- 糖尿病と高血圧について
- 服薬について
- 接遇マナー

スペシャリスト研修会

- 健康と運動『腰痛予防』
- 看取りを学ぶ
- 職員の健康管理
- インフルエンザについて
- 一次救命処置
- 摂食嚥下について
- 口腔ケアについて
- 認知症ケアについて

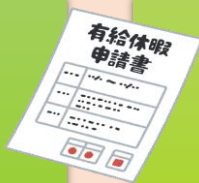


◆社外研修会・講師派遣等・実習生の受入れ

職員の希望に応じて可能な限り、社外研修会へ参加をしてもらっています。また、他施設への視察にも機会を得て参加しています。同時に、社外研修会の内容を報告する場も設けています（年2回程度）。また、各種講座・研修会等への講師の派遣依頼、各実習生の受入れについては、職員の人材育成の観点から臨機応変に対応しています。

年間119日の公休

月平均公休10日間、希望休も取りやすく、プライベートも充実。



保存有給休暇制度

繰越限度を超えて消滅する年次有給休暇を累積して保存できます。



看護休暇制度

急な子供の体調不良などの際は、年5日の休みがもらえます。

早番手当



7時からの勤務には、1回につき500円の手当がもらえます。

介護処遇改善

フルタイムの介護職員には、月20,000円の交付金。

資格取得に対する助成

各種資格の試験に合格した人に、受験料の半額が助成されます。



職員親睦会



年4、5回の飲み会を開催。ビンゴ大会やじゃんけん大会で豪華景品や現金が当たる！？

アクティブ委員会

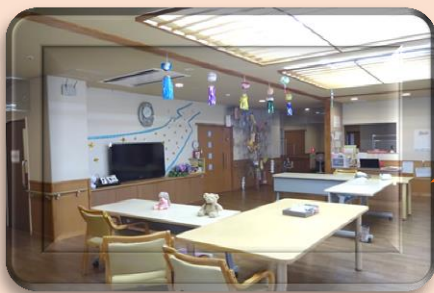
若手のメンバーの意見や考え、能力を積極的に取り入れて、いろいろな事の改善等に取り組む委員会です。

🍏 6 : 最後に施設の紹介♪

◆あつぷるの里の特徴と概要

平成 24 年 4 月開設。市内中心部にあり、近くに買い物に便利な大型店舗やコンサートなども楽しめる文化施設もあり、生活の利便性の良い立地条件です。施設の特徴として、床がクッション性のある浮き床式構造となっており、転倒予防などの安全性も配慮した作りになっています。また、建物内部には光の入る庭があり、明るい雰囲気を出しています。全室ユニット型個室にて、1 部屋あたり概ね八畳間でゆったりとした広さとなっています。

2・3 階には小規模特別養護老人ホーム(29 床)、1・2 階には短期入所生活介護事業所(15 床)、1 階には小規模多機能居宅介護事業所(登録 25 名)があります。



広々としたリ
ビング♪



明るい居室！

外見も中も
キレイです。



個浴でゆっくり
対応できます。

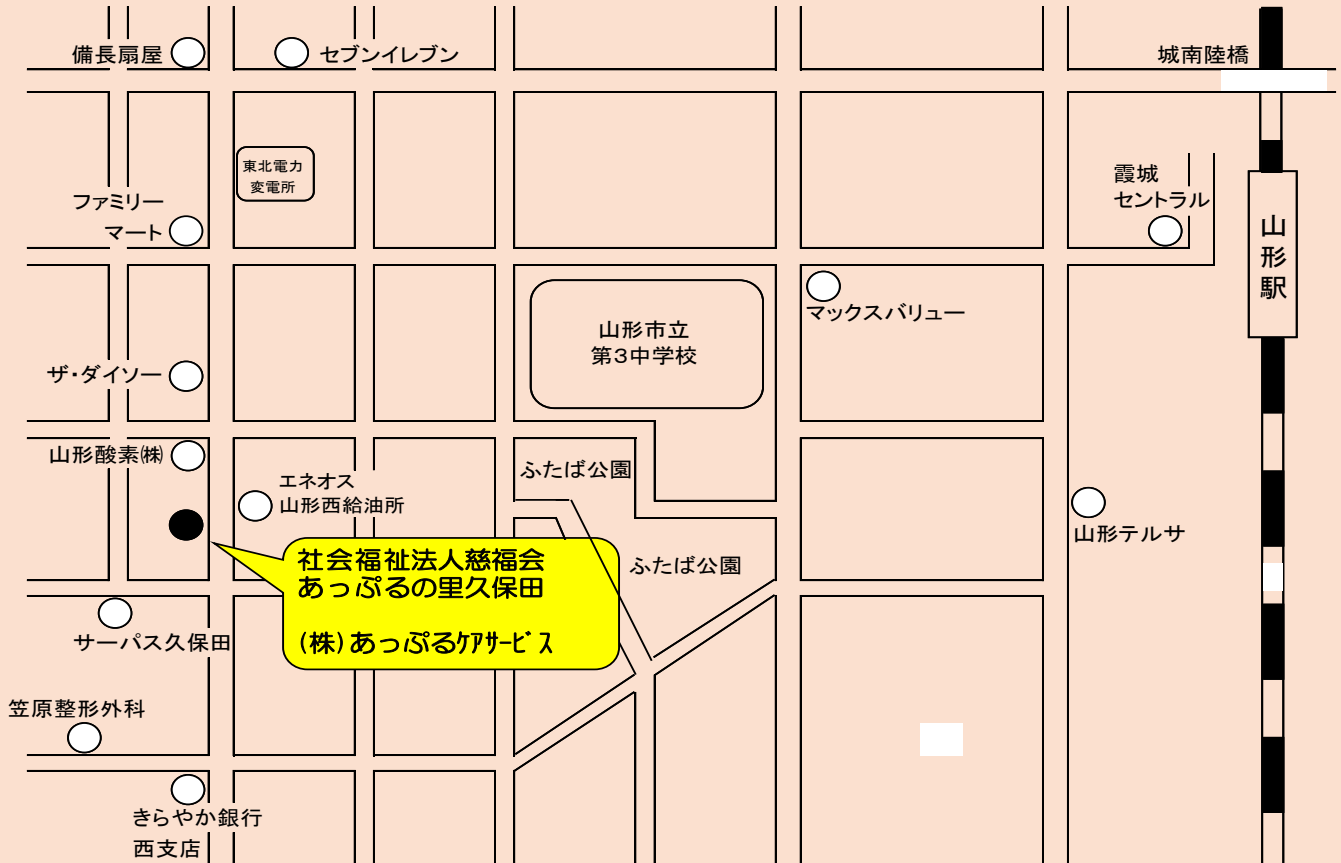


IH、食器洗い機
完備！！



ここで集団体操
やレク活動を行
います。

施設所在地





皆さんも私達の仲間に加わりませんか？

随時、施設見学等受け付けております。

お気軽にご連絡ください。

〒990-2482

山形市久保田 1 丁目 7 番 7 号

TEL : 023 - 6 4 7 - 6 3 3 0

FAX : 023 - 6 4 6 - 1 1 3 3

ホームページ

[http : //applenosato.sakura.ne.jp](http://applenosato.sakura.ne.jp)



